



# HP Reference Information Storage System RISS

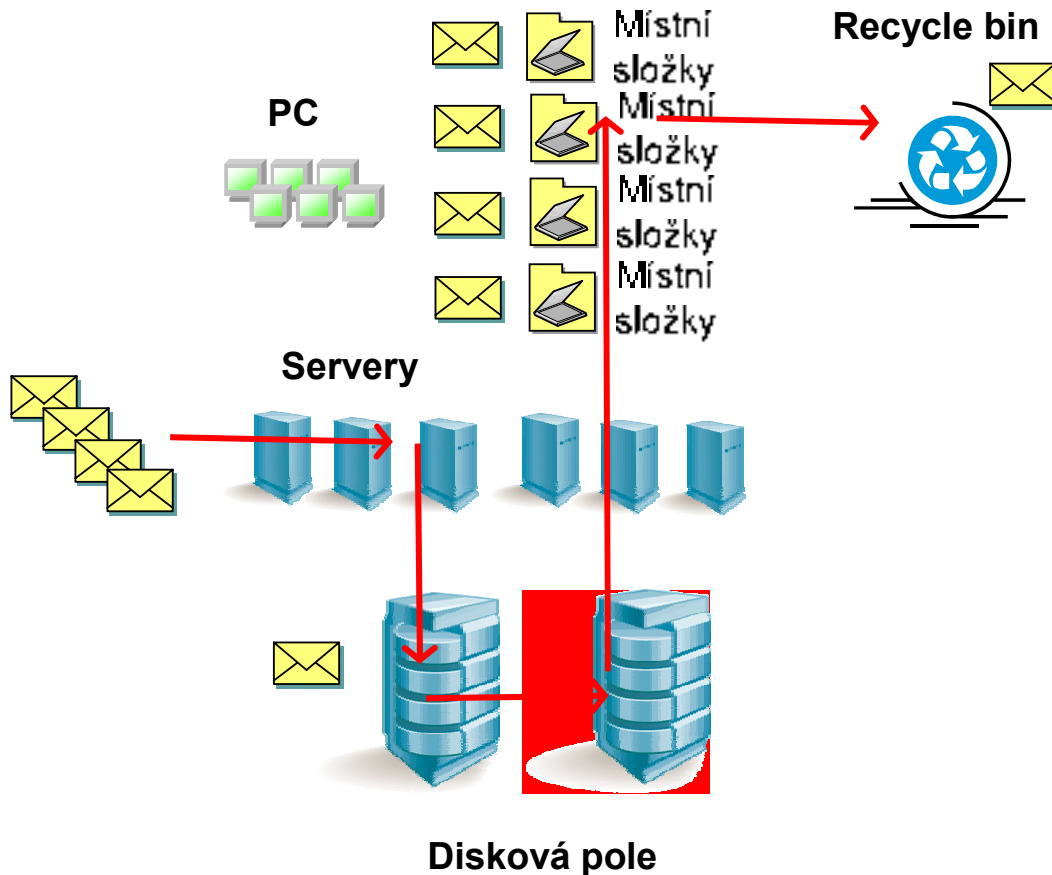
“Revoluční metoda archivace”

Pavel Jireš  
Technology Consultant  
Hewlett-Packard

© 2004 Hewlett-Packard Development Company, L.P.  
The information contained herein is subject to change without notice



# Jak zacházíme s informací



- Informace přibývá
- Uložena na serverovém úložišti
- Není dost místa
- Kopírována do lokálních folderů
  - Nelze dohledat
  - Nelze zálohovat
  - Duplicita
  - Únik
  - Není využita
  - Management informace nelze realizovat
- Balast ?
- Nevyhnutelný delete

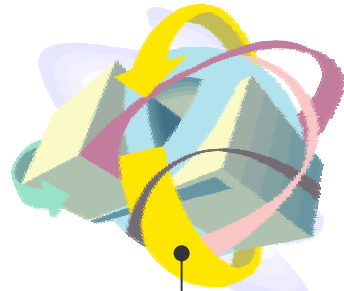
# Co je management životního cyklu informace (ILM)?

- ILM je balík řešení a služeb zaměřených na získávání, management, uchování a zpřístupnění informace na základě její hodnoty
  - Řešení zohledňující **aplikace**
  - Automatická řešení založená na **politikách**
  - Moderní technologie ve **všech fázích** životního cyklu
  - V souladu se **specifickými** potřebami spektra zákazníků
  - Podporováno celou škálou **služeb**

Není to jen o uložení informace ale o tom nechat informaci pracovat.



# Informační management je kvalitativní nadstavba uložených dat



## Storage Management: pracuje s bloky dat

Záloha, replikace, sdílení, přenos dat  
bez znalosti aplikace a významu  
informace

## Řízení životního cyklu informace (ILM):

Znalost aplikací a významu dat,  
datová infrastruktura pro  
informační management řízený  
politikami.



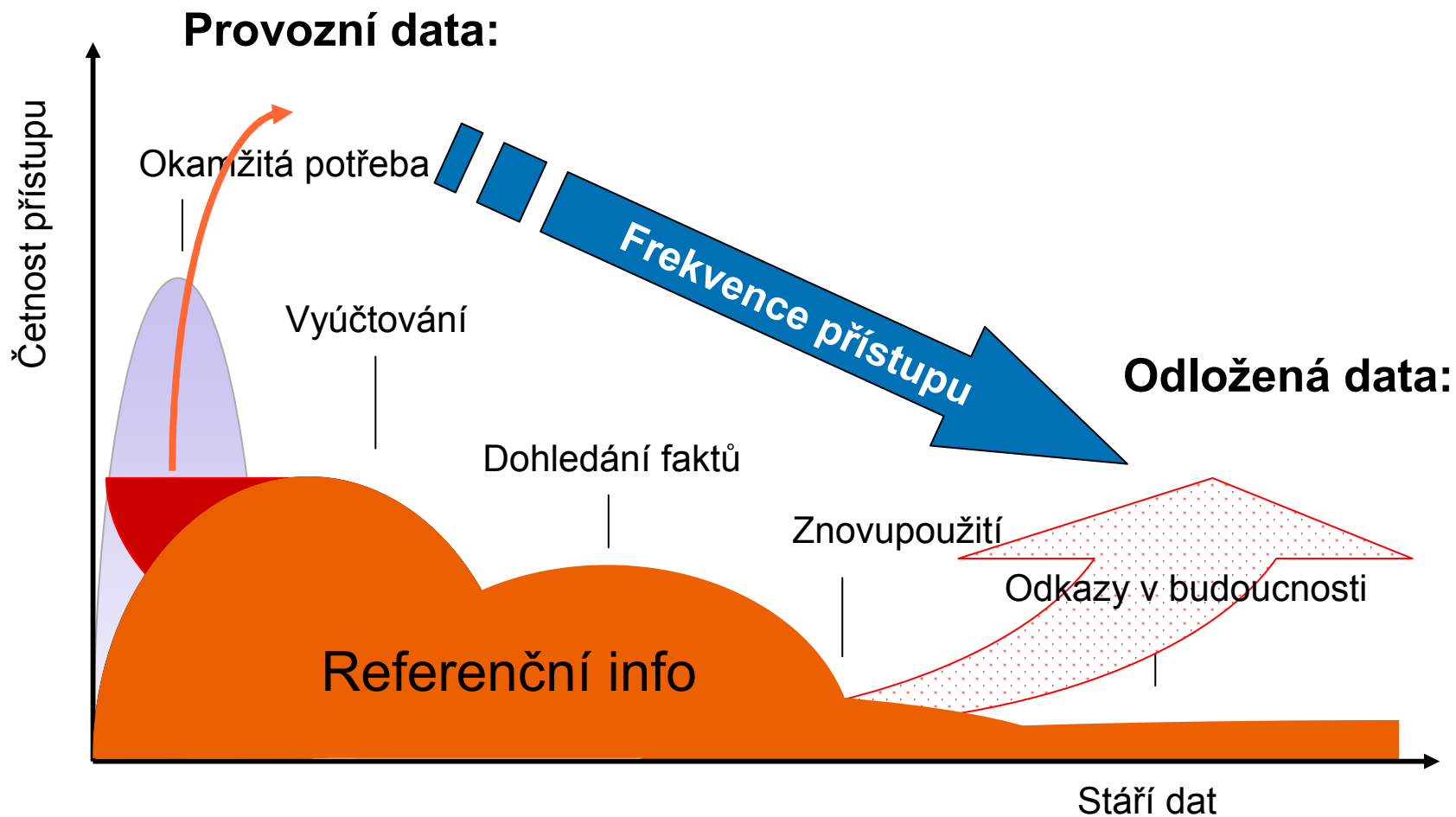
## Content Management:

Webová manipulace s informací a  
dokumenty a jejich verzemi.  
Žádná znalost uložení.

ILM integruje aplikace, storage  
management a content  
management do efektivního celku  
zvaného adaptive enterprise

# Využití dat se mění v čase

...ale jejich opravdová hodnota je nepředpovědatelná



# Vrstvená storage & Automatický pohyb dat

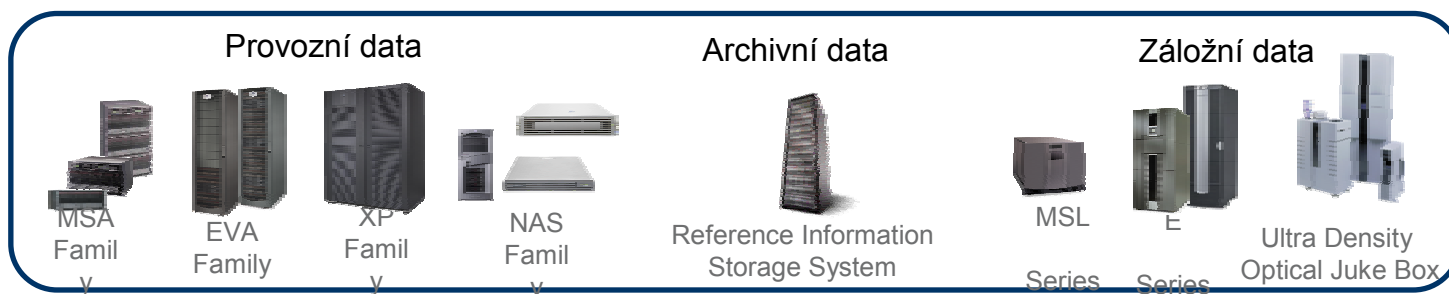
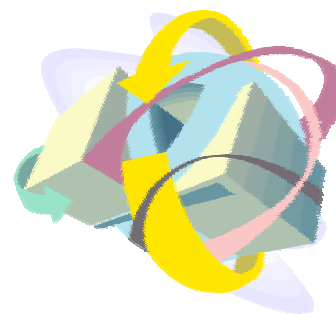


# Možnosti pro vrstvená úložiště

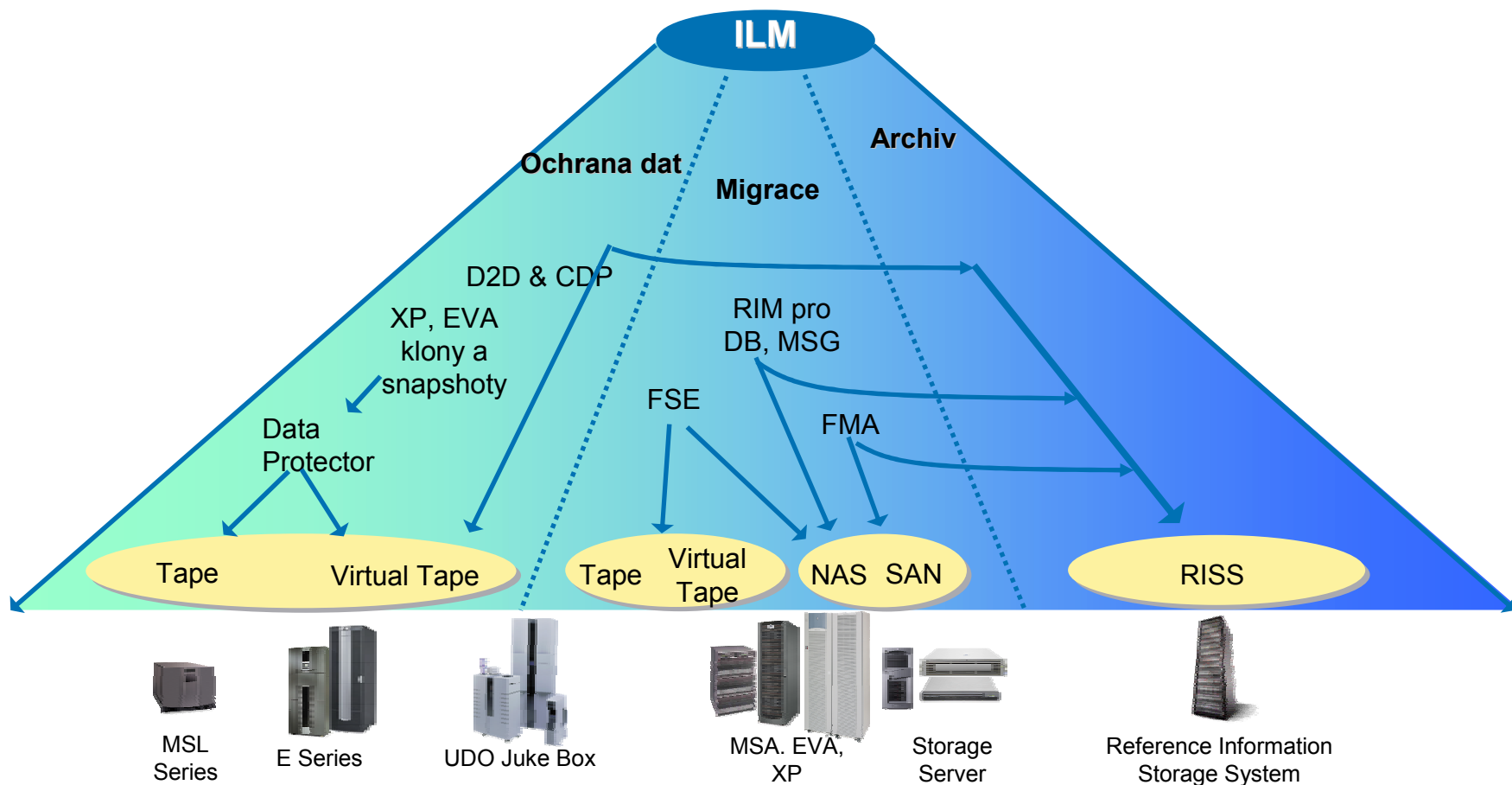


## Různé požadavky

- Cena/výkon
- Cena za MB
- Vysoká dostupnost
- Výkon
- Složitost managementu



# Řešení v rámci HP ILM



## Ochrana dat, když zákazník chce ..

- Obnovu souboru
- Obnovu databáze, filesystému
- Disaster recovery

## Migraci, když zákazník chce

- Optimalizaci storage
- Zlepšení výkonu
- Uschovat infrastrukturu

## Referenční archiv, pokud ..

- Retention Mgmt
- Režimová opatření a předpisy
- Rychlé prohledávání
- Uschovat infrastrukturu
- Komprese





Představení  
HP Reference Information Storage System  
(RISS)

# HP Reference Information Storage System (RISS)



- Navržen jako archivní úložiště s vysokým objemem, Dramatická redukce TCO, celkových nákladů na uložení informace
- Technologie Grid computing
- Rychlý přístup a vyhledávání
- Kontinuální dostupnost dat, beze změny metody přístupu
- Transparentní
- Neomezená rozšiřitelnost objemu i výkonu
- Zabezpečení, integrita dat
- Application aware



# RISS postaven na HP StorageWorks Grid – základní rysy



“Smart Cells” - Vložení, indexování, uschování, vyhledání, vyzvednutí



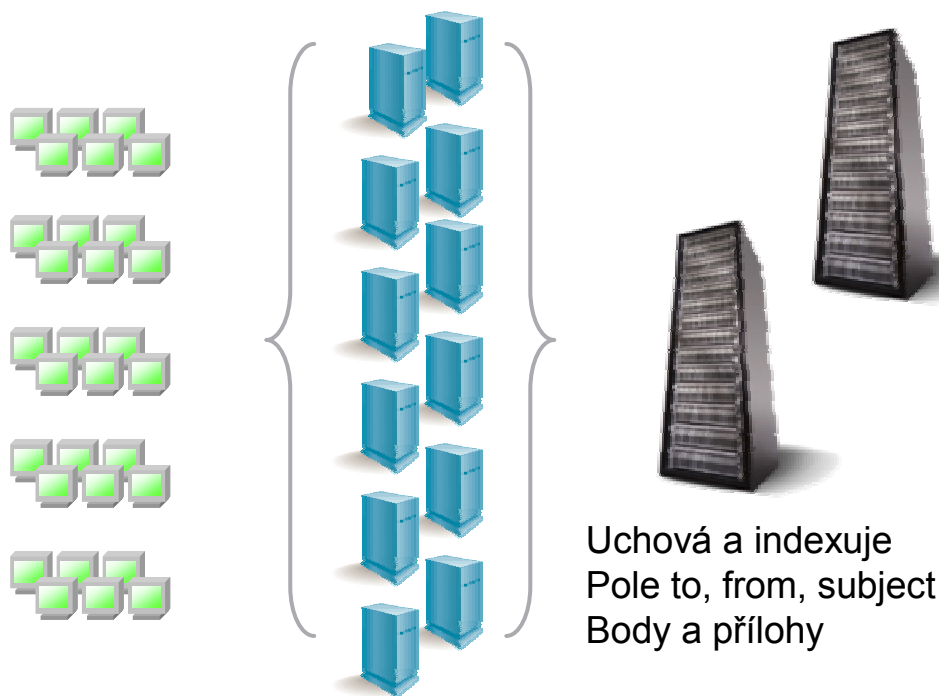
- ✓ Standardní, modulární
- ✓ Write once Read many (WORM)
- ✓ Integrované nástroje pro management
- ✓ Zabezpečení, vysoká dostupnost
- ✓ Masivní rozšiřitelnost
- ✓ Dynamické změny konfigurace za provozu<sub>11</sub>

# RISS podporuje aplikace archivace elektronické pošty



PC uživatelů

MS Exchange

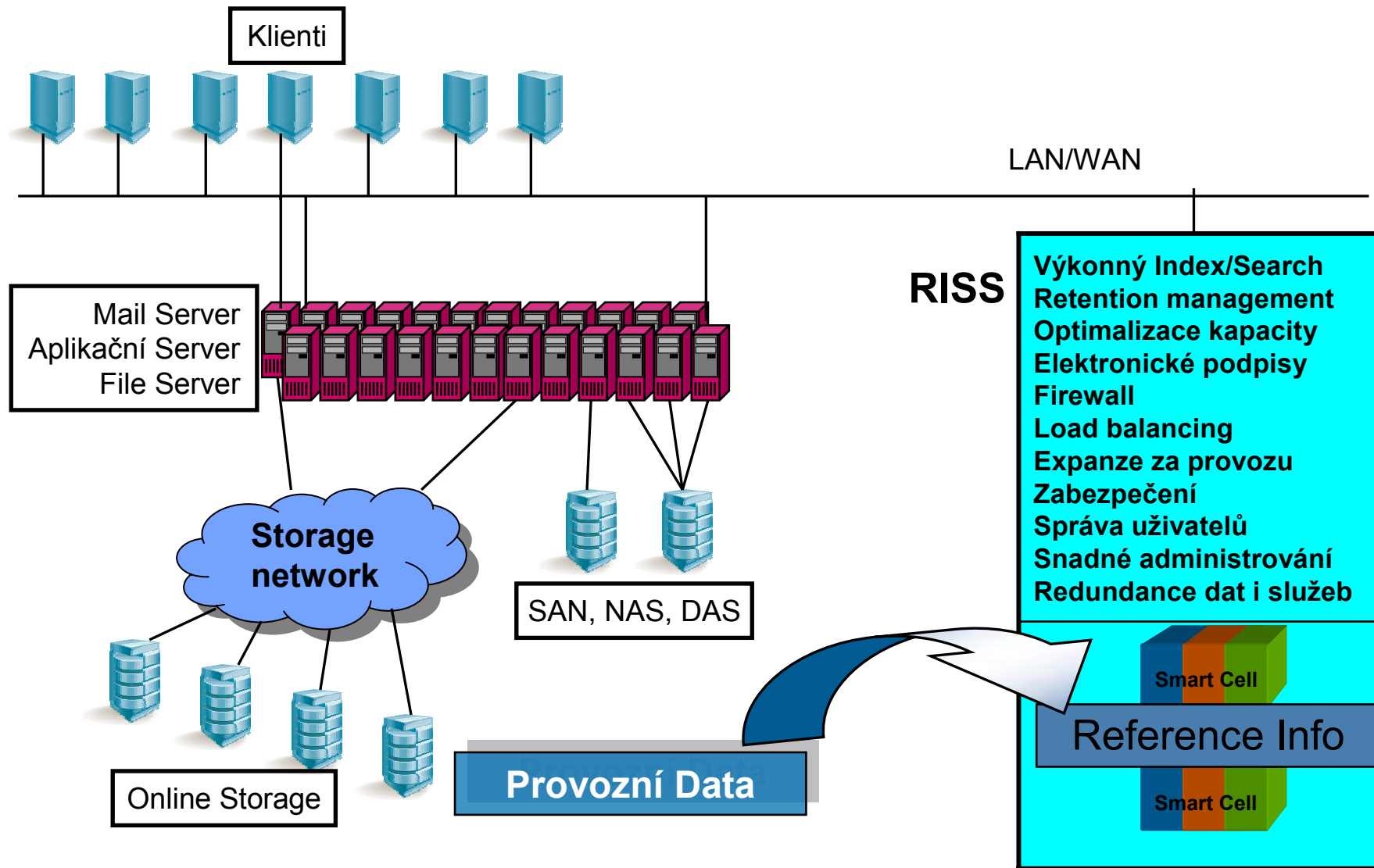


Uchová a indexuje  
Pole to, from, subject  
Body a přílohy

- **Spravuje** velikost poštovní infrastruktury
- **Uchová** všechny business-critical záznamy v souladu s předpisy
- **Zjednodušuje** administrování včetně zálohování
- **Transparentní** pro uživatele
- **Výkonné** full textové prohledávání
- **Měřitelné výsledky**
  - Zvýšené možnosti vnitřní rozšiřitelnosti serverů
  - Podstatná redukce TCO
  - Možná redukce počtu Exchange serverů
  - Odlehčení Infrastruktury MS Exchange, snížení nároků na úložiště

# Reference Information Storage System

globální architektura

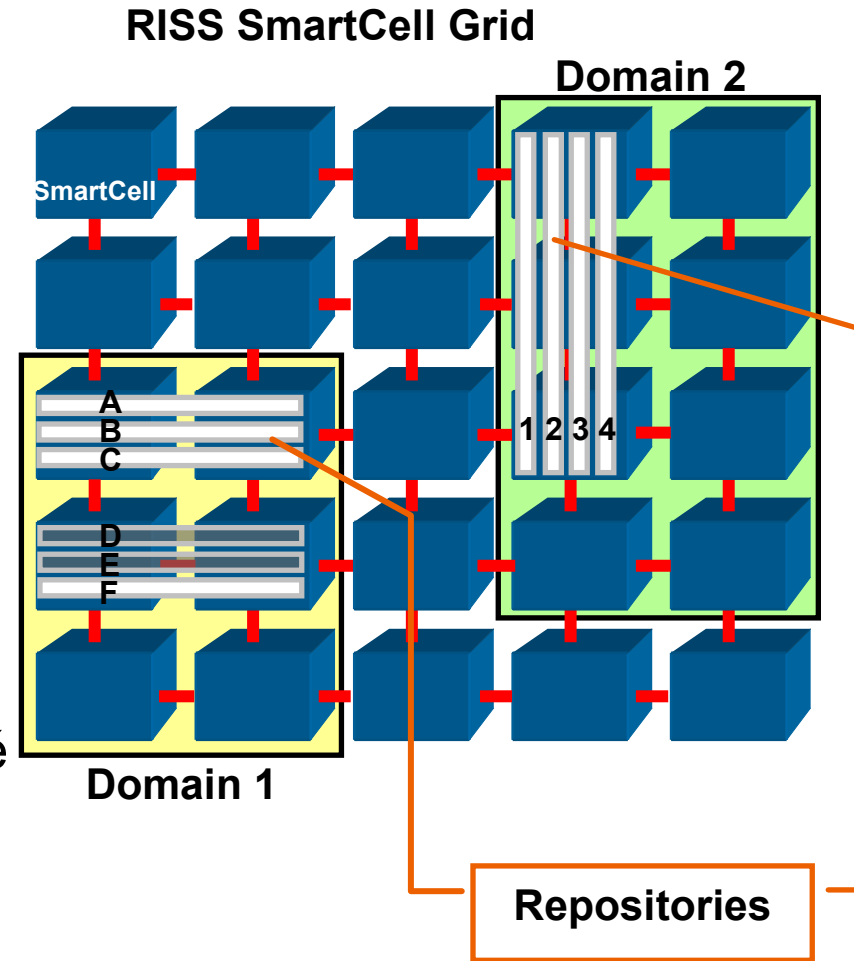


# Domény

- Nezávislé celky v rámci RISS
- Alokovány na oddělených buňkách SmartCells
- Vlastní repository a uživatelé
- Vlastní IP adresy
- Vlastní konfigurace parametrů jako : retention, replication, backup

## Repository

- Logická entita pokrývající buňky v doméně, typicky uživatelská poštovní schránka
- Každá repository pokrývá alespoň dvě buňky
- Routovací pravidla určují ukládání dat do buněk
- Přístup řízen ACL



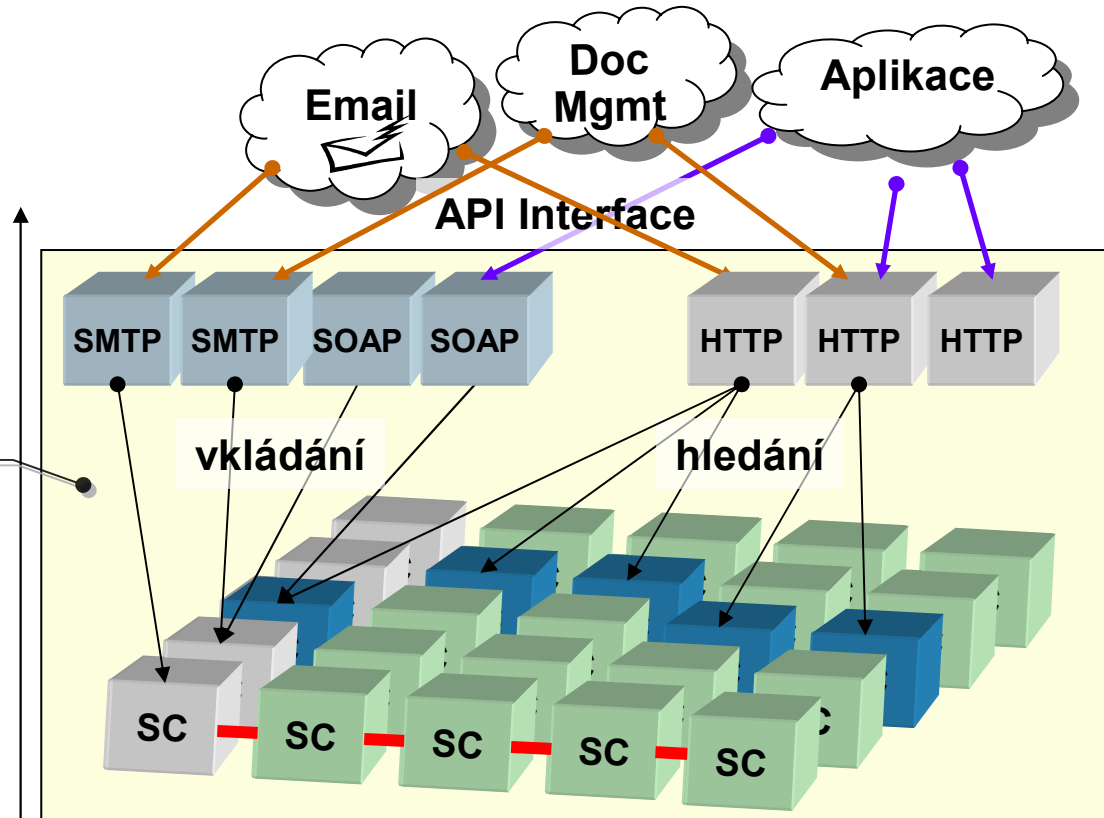
# HP RISS - vnitřní architektura

## RISS zahrnuje

- Management sémantiky aplikací
- Sjednocený pohled na zdroje a úložiště

## Životní cyklus

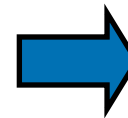
- Zabezpečení
- Ochrana
- Dálka uchování
- Řízený přístup
- Vysoce dostupný
- Spravovatelný



- Standardní servery HP ProLiant nebo blade
- Využívá inovaci hardwarové technologie



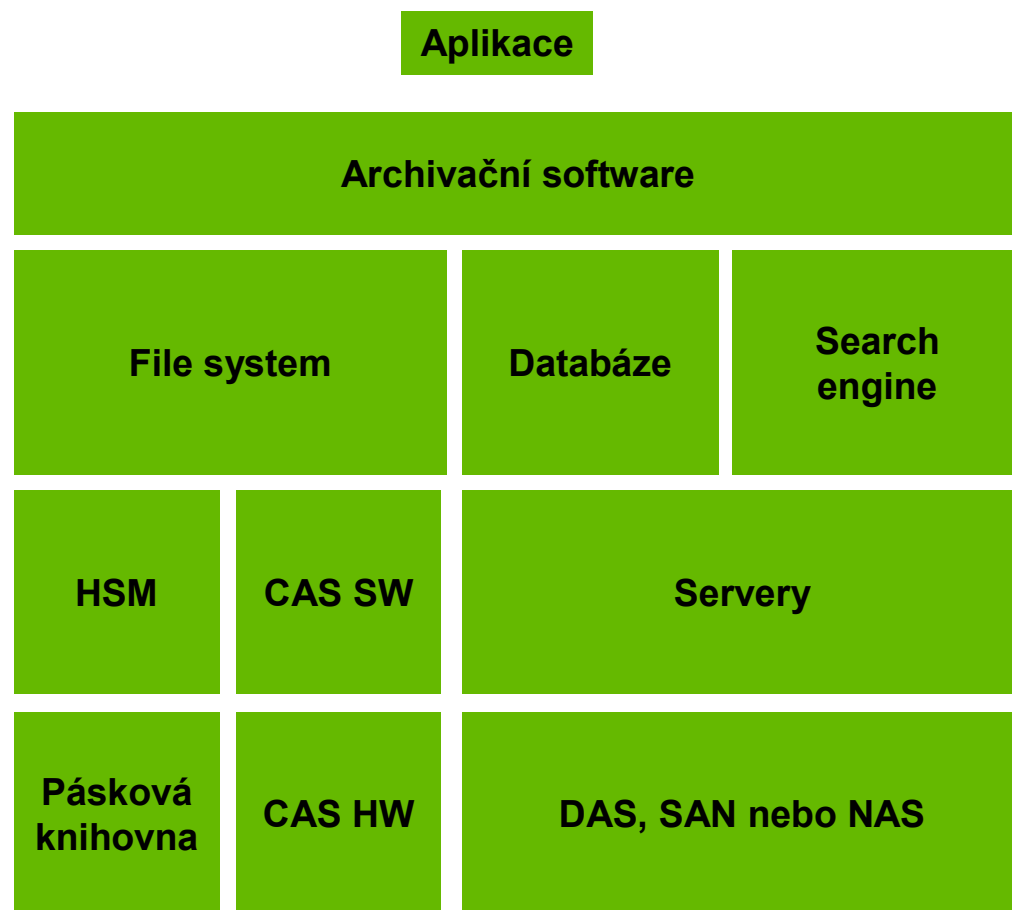
HP ProLiant servery



Záložní subsystém

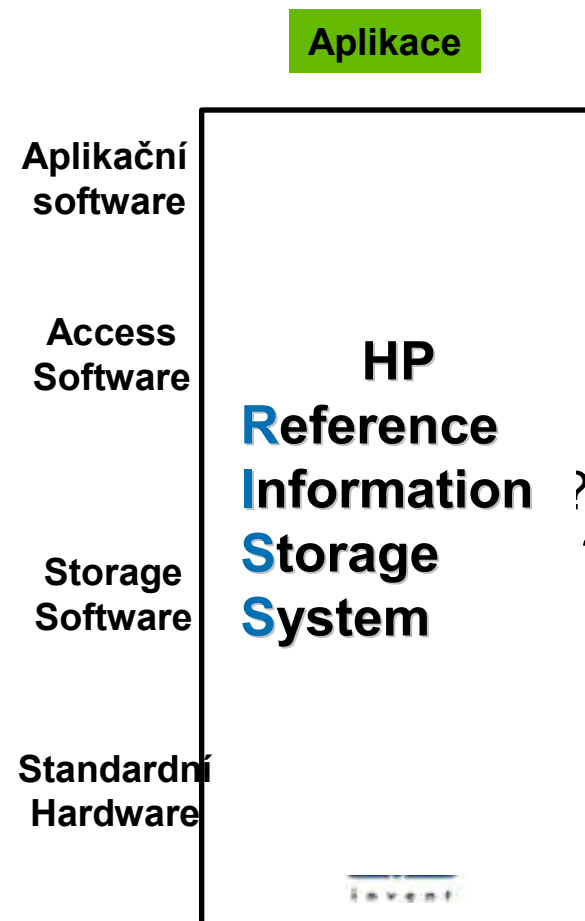
# RISS : Integrace funkcí

## Tradiční archiv



**Neintegrované**

## RISS



Aplikační software

Access Software

Storage Software

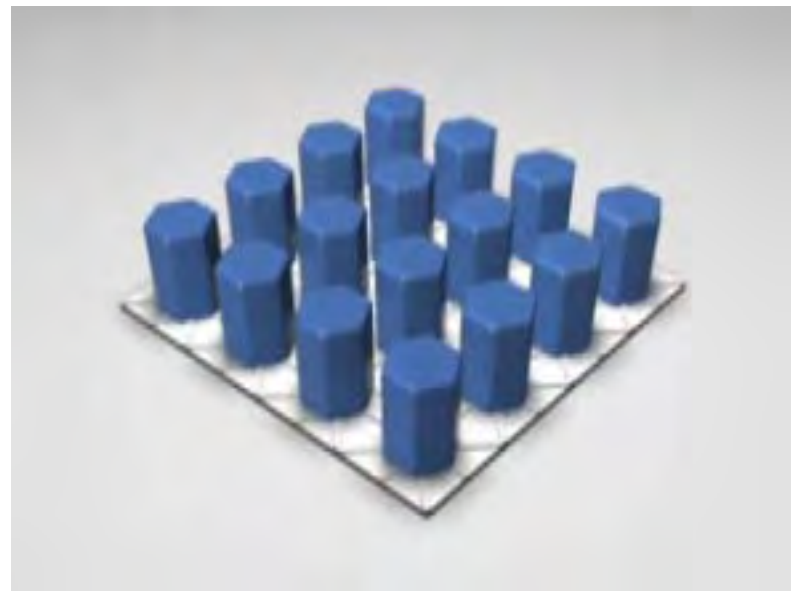
Standardní Hardware



# Shrnutí : RISS je HP ILM řešení pro: Uložení, vyhledání a zpřístupnění archivní informace

## Proč je RISS nová generace ?

- Zohledňuje sémantický význam informace
- Integrované vyhledávání a výběr
  - Sdruženo přes síť buněk
  - Výkon ROSTE s kapacitou
- Integrované zabezpečení a ochrana
  - Journaling file system
  - Mirroring
  - NAT
  - Firewall
- Technologie HP Smart Cell
  - „Rozděl a panuj“
  - Není single point of failure
  - Efektivita uložení informace
  - Architektura HP StorageWorks Grid



# Zpracování aplikační informace



# RISS Podpora aplikací

## HP řešení

RIM for Messaging  
MS-Exchange



RIM for Messaging  
Lotus Notes



File Migration Agent  
(Windows HSM)



RIM for  
Databases



RIM for  
Medical Imaging



D2D & CDP  
backup



HP StorageWorks  
Reference Information  
Storage System (RISS)

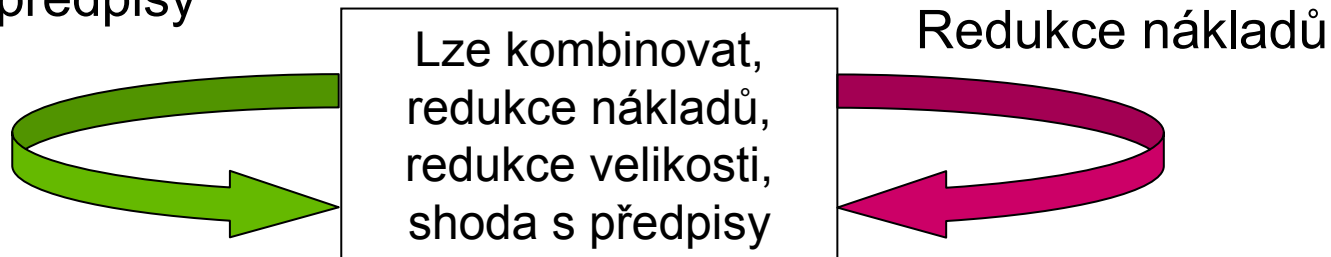
## Nezávislá řešení s RISS API

- **Messaging** surveillance, pre/post processing: iLumin, CommVault, Mirapoint, Orchestra
- **Instant messaging policy, archive, control:** Akonix, IMlogic
- **Database & CRM/ERP** database application archiving: OuterBay, Princeton Softek
- **Document Mgmt / ECM:** Filenet, OpenText, Vignette, Documentum
- **Data movement:** KOM Networks, QStar

# RISS podporuje 2 metody archivace pošty

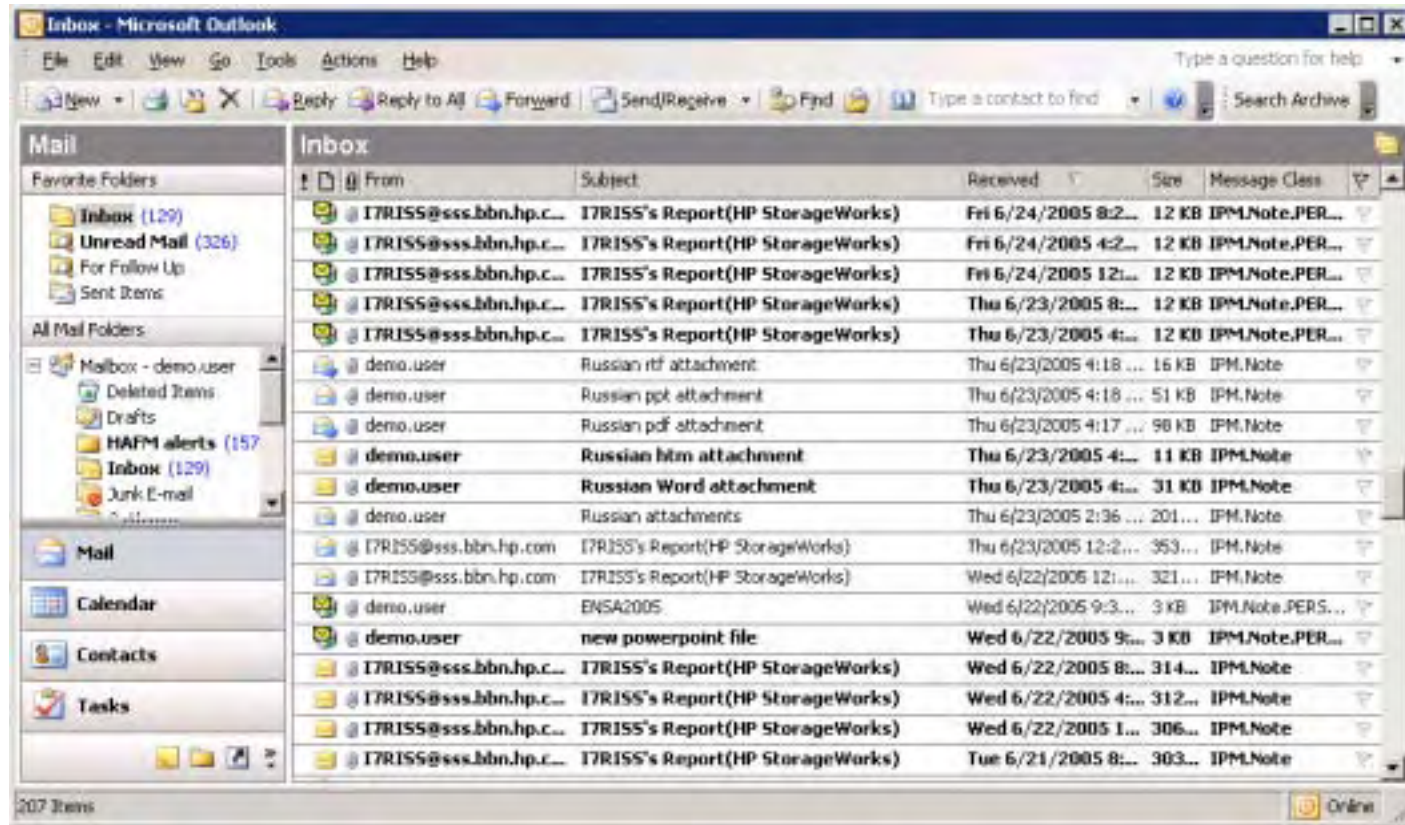


Shoda s předpisy



Redukce nákladů

# Selektivní archivace pro Outlook



- **Není třeba školení** – intuitivní a jednoduché rozšíření
- **Jednoduchost** - dvojklik na zprávu s ikonou tombstone
- **Standardní vzhled** - Preview pane zobrazuje obsah
- **Rychlé vyhledávání a přístup** – Vyhledávací okno přístupné z Outlooku

# Dolování dat - mining

em-s0-110-1  
Mail Attender for Exchange (HP)

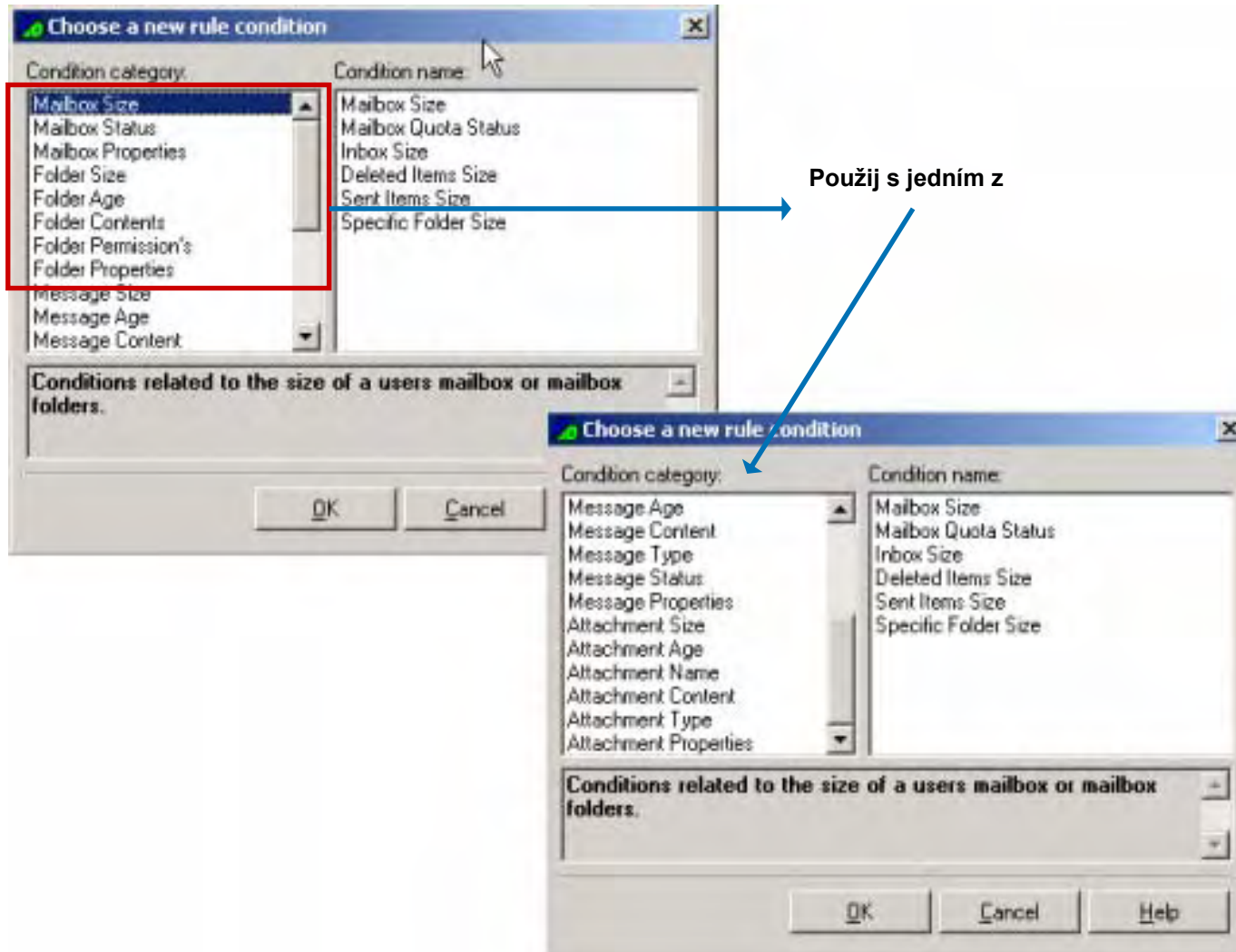
File View Help

**Mail Attender™ for Exchange**

Local Service (EM-S0-110-1)  
Rules

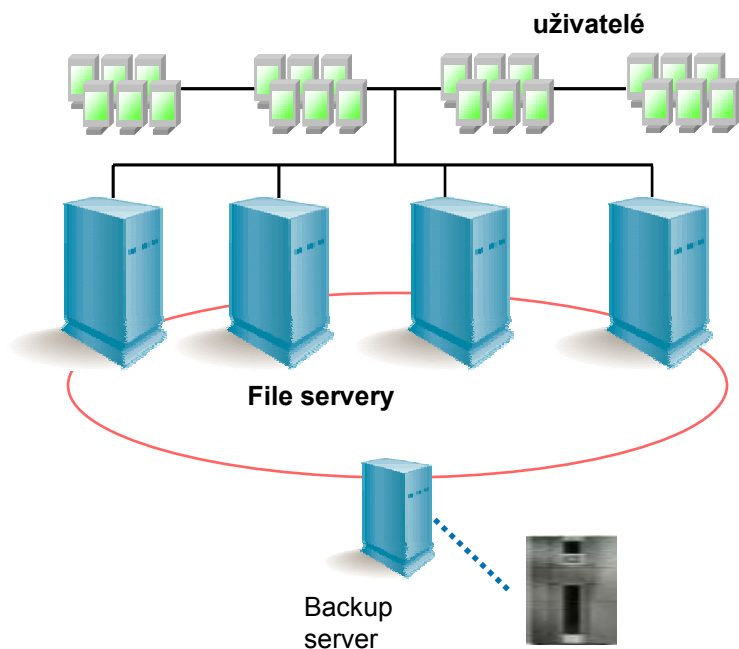
Type	Description	Category	Revision	Schedule	Last Status
Local	150KB for Domain 1	EMS Conversion	21	Disabled	Finished 2/15/2006 11:00:04 AM
Local	archive-all-now	EMS Conversion	6	Disabled	
Local	archive-now-rule	EMS Conversion	10	Disabled	
Local	demo user mining	EMS Conversion	23	Disabled	
Local	EmailMiningTemplate	EMS Conversion	10	Disabled	
Local	hyb archive folder	EMS Conversion	5	Disabled	
Local	hyb_selective	EMS Conversion	7	Disabled	
Local	DWA_maintenance	RISS - Tombstone Mai...	2	Disabled	Finished 2/26/2006 2:37:09 PM
Local	RISS_Cleanup_DWA_Drafts_Template	RISS - Cleanup DWA ...	1	Disabled	
Local	RISS_Selective_Archiving_Template	RISS - Selective Archi...	1	Disabled	
Local	RISS_Synchronize_Deleted_Items_Template	RISS - Synchronize De...	1	Disabled	
Local	RISS_Tombstone_Maintenance_Template	RISS - Tombstone Mai...	1	Disabled	
Local	Selective no journal	EMS Conversion	28	Disabled	
Local	Selective_Archive_greater_155KB	RISS - Selective Archi...	5	Enabled	Finished 3/24/2006 12:37:34 PM
Local	SyncDelItems	RISS - Synchronize De...	1	Enabled	

# Definice atributů pro selektivní archivaci



# HP ILM řešení pro : Archivaci file serverů

Typická konfigurace



- Nebere ohled na obsah
- Omezené vyhledávání
- Zálohování bez znalosti hodnoty dat

File Migration Agent & RISS



- Méně fileserverů
- Redukce administrativy
- Výkonné vyhledávání
  - Fulltext : Indexovatelné dokumenty
- Zohledňuje význam dat
- Výsledky
  - Rychlé vyhledání
  - Zjednodušuje administraci
  - Nižší náklady na uložení
  - Redukce TCO



# HP StorageWorks: Jednoduchá migrace souborů



- HP StorageWorks File Migration Agent
  - **Přenesení neaktivní data** do jiných úložišť v závislosti na nastavených politikách
    - Zjednodušuje administrování file serveru
    - Řeší nárůst velikosti objemu dat
    - Cílová úložiště RISS, NAS (pomocí CIFS) a File System Extender
  - Dříve známý jako **ILM Migration agent**

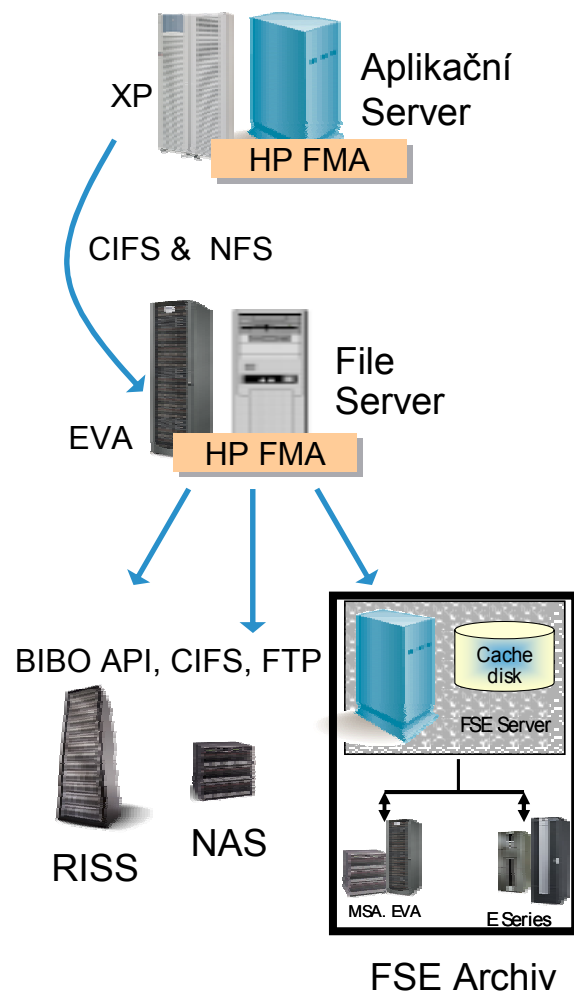


# HP StorageWorks File Migration Agent

## Víceúrovňová migrace a výběr



- Víceúrovňová migrace mezi vrstvami primárního úložiště
  - Do více archivů paralelně
  - Migrace řízená politikami
- Automatický a transparentní, okamžitý přístup k datům
- Uvolňuje kapacitu a redukuje náklady na uložení



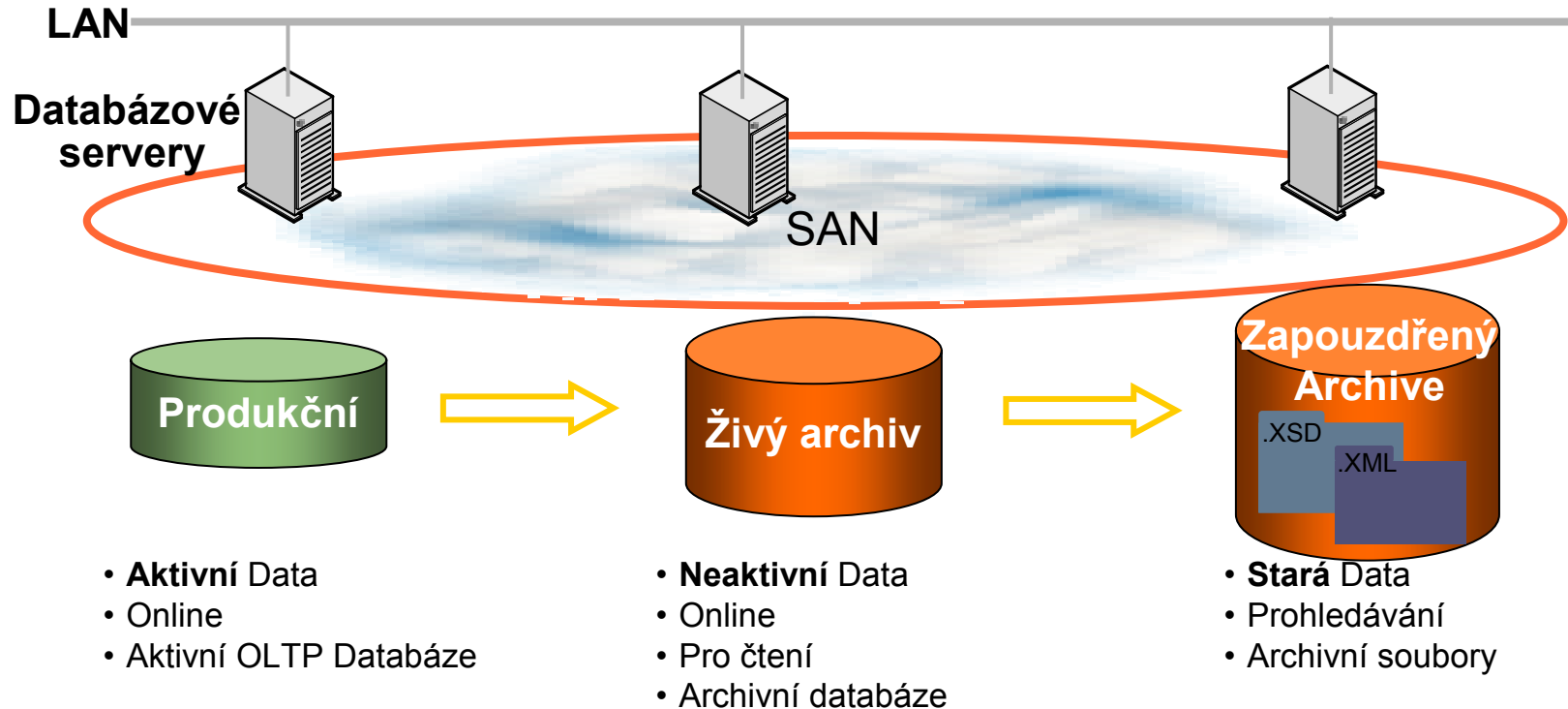
# FMA support

- **Podporované OS**
  - Windows 2000 (SP4 a výš); Windows 2003 Server
- **Příklady Podporovaného Software**
  - Antiviry - Symantec, Norton Anti-virus, NW Associates, atd
  - Backup - HP DataProtector, Symantec (VERITAS) NetBackup/Backup Exec, Legato NetWorker, CA BrightStor ArcServeIT Backup, Commvault Galaxy
  - Všechny ostatní aplikace založené na souborech by měly transparentně fungovat spolu s FMA
  - Omezení ? Aplikace by měly korektně zacházet s Windows offline flagem (redukce nechtěných vytažení z archivu)

# HP ILM řešení pro: Archivaci databáze



Application Aware ILM



## Vrstvený HP Storage

Výkon, dostupnost

Sekundární

Dlouhodobý archiv



HP XP



HP EVA & MSA1500



HP RISS & Optická zařízení

# HP ILM řešení : Archivace dokumentů

Scan dokumentu



Digital Sender



Scannery

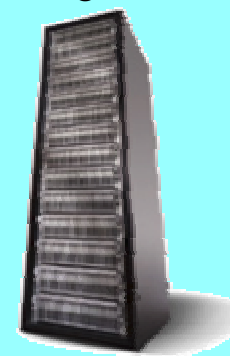
Zpracování

HP AutoStore

Digitalizace,  
Konverze  
přenos

Archivace dokumentů

HP StorageWorks RISS



- integrované úložiště
- **Application aware** indexování a vyhledávání

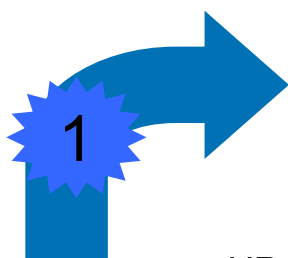
# Spolupráce HP AutoStore and RISS



Umožňuje bezpečně a spolehlivě vložit, zpracovat a archivovat dokumenty, zvyšuje efektivitu procesů

## OPTICKÝ SCAN

obsah dokumentu



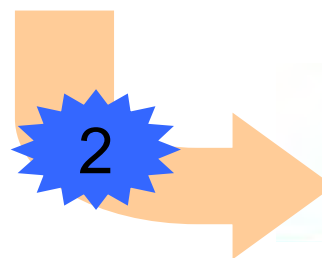
HP multifunkční periferie,  
scannery, digitální sendery,  
Fotoaparáty



Papíry, fotografie ...

## PROCES

Zpracování pomocí Optical Character Recognition (OCR), konverze na PDF



HP AutoStore



## ARCHIV

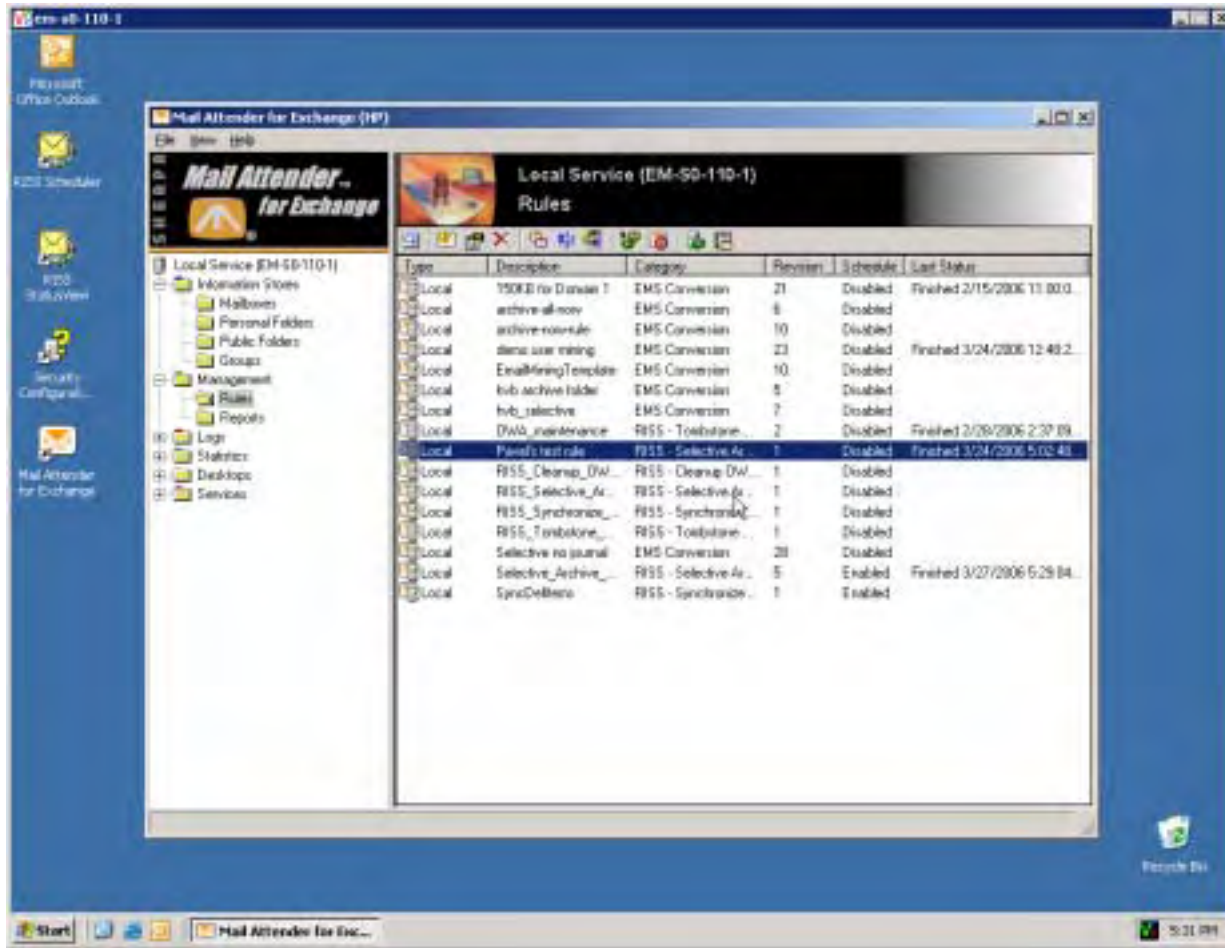
uložení, zabezpečení,  
ochrana, vyhledání,  
zpřístupnění

HP Reference  
Information  
Storage  
System (RISS)





# Administrátorské nástroje



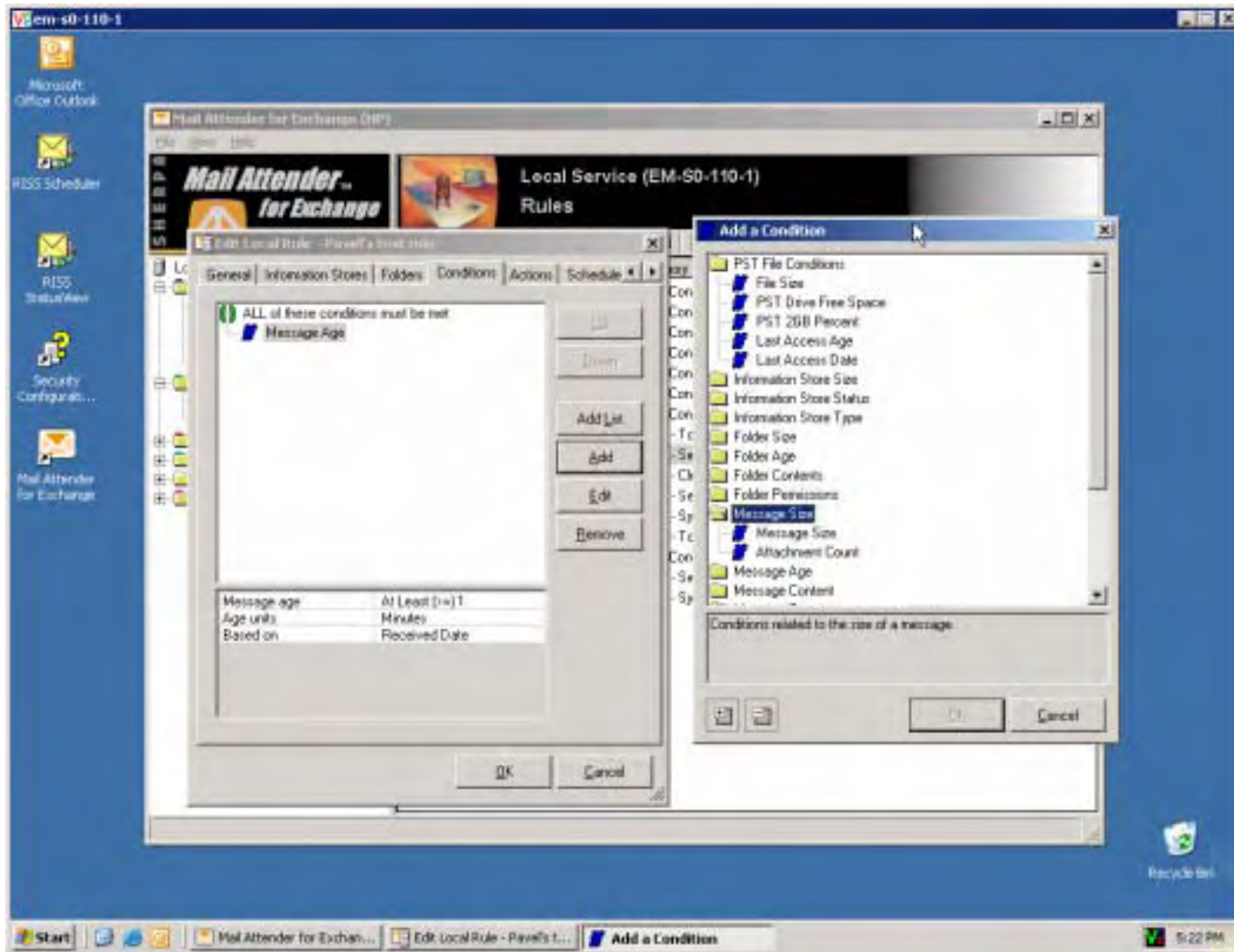
The screenshot displays the Mail Attender for Exchange (HP) application window. The interface is divided into several sections:

- Left Panel:** A tree view showing the hierarchy of the local service, including Information Stores, Mailboxes, Personal Folders, Public Folders, Groups, Management, Rules, Reports, Logs, Statistics, Desktops, and Services.
- Top Panel:** Displays the current service name, "Local Service [EM-S0-110-1]", and the selected view, "Rules".
- Main Panel:** A table listing the configured rules. The table has columns for Type, Description, Category, Priority, Schedule, and Last Status.

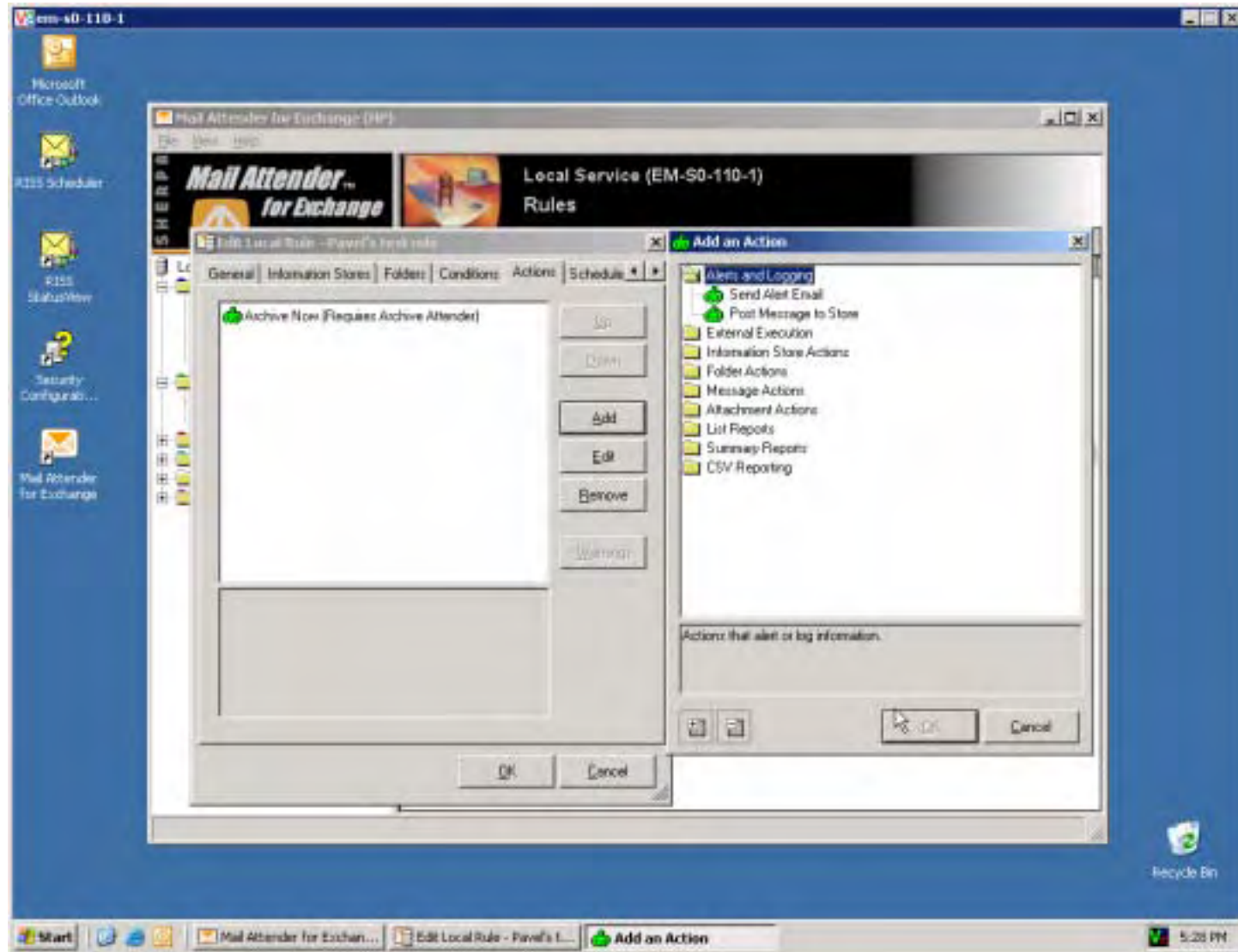
Type	Description	Category	Priority	Schedule	Last Status
Local	MSOE for Danian T	EMS Conversion	21	Disabled	Finished 2/15/2006 11:00:0
Local	archive-all-nov	EMS Conversion	8	Disabled	
Local	archive-rou-sule	EMS Conversion	10	Disabled	
Local	dirs-use-ming	EMS Conversion	23	Disabled	Finished 3/24/2006 12:48:2
Local	EnablingTemplate	EMS Conversion	10	Disabled	
Local	hub_active_folder	EMS Conversion	5	Disabled	
Local	hub_selective	EMS Conversion	7	Disabled	
Local	DWA_maintenance	RSS - Toolbars	2	Disabled	Finished 2/29/2006 2:37:09
Local	Pavel's test rule	RSS - Selective Ar...	1	Disabled	Finished 3/24/2006 5:02:48
Local	RSS_Cleanup_DW...	RSS - Cleanup DW...	1	Disabled	
Local	RSS_Selective_Ar...	RSS - Selective Ar...	1	Disabled	
Local	RSS_Synchronize...	RSS - Synchronize...	1	Disabled	
Local	RSS_Toolbars...	RSS - Toolbars...	1	Disabled	
Local	Selective no journal	EMS Conversion	20	Disabled	
Local	Selective_Archive...	RSS - Selective Ar...	5	Enabled	Finished 3/27/2006 5:29:04
Local	SynDelivers	RSS - Synchronize...	1	Enabled	



# Administrátorské nástroje

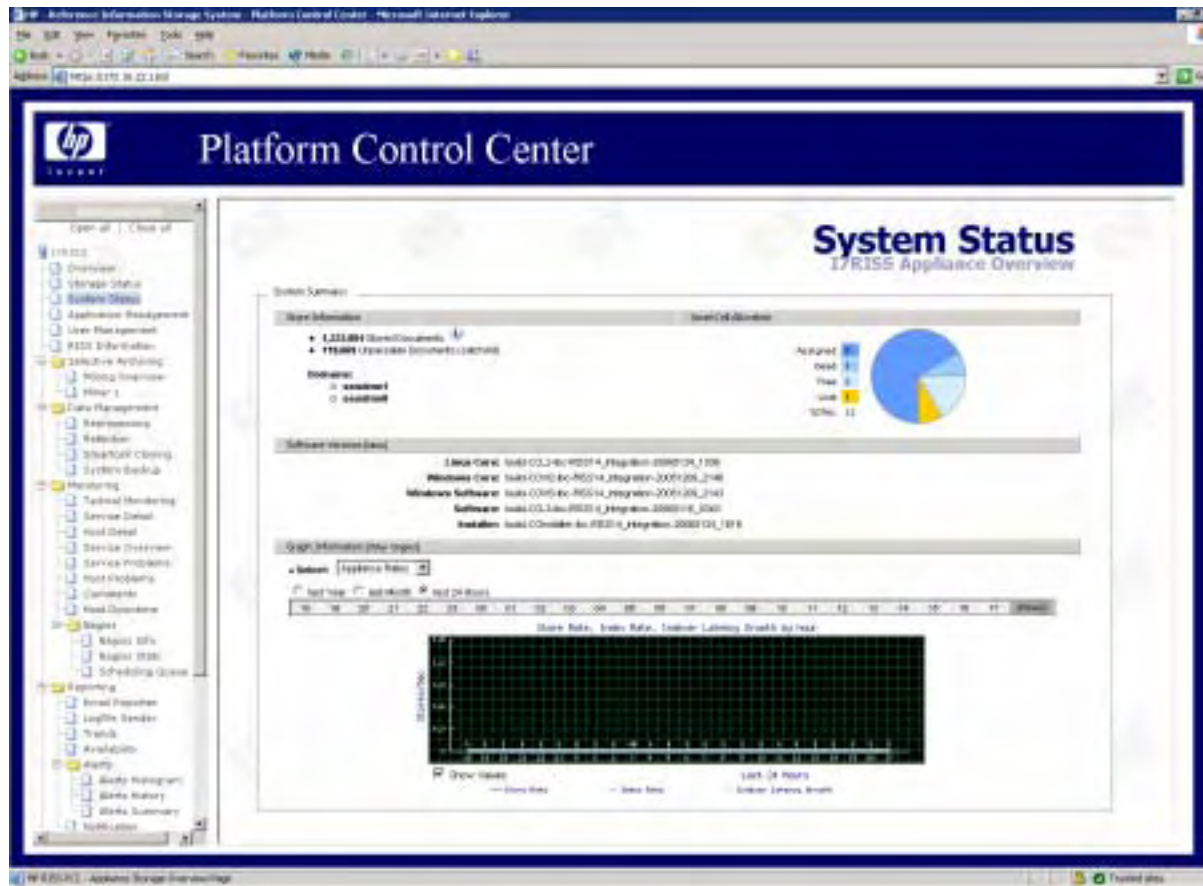


# Administrátorské nástroje

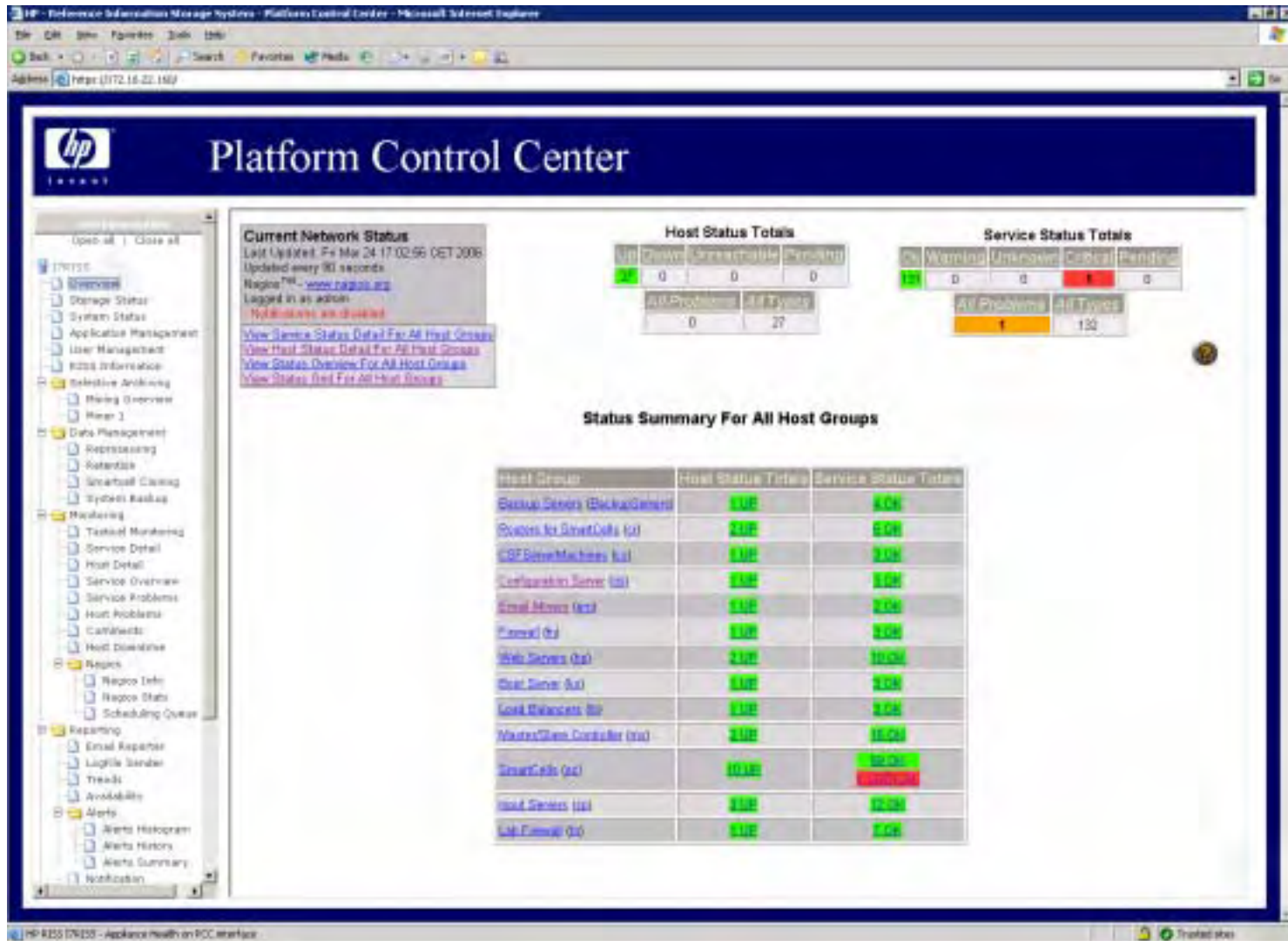




# Administrátorské nástroje



# Administrátorské nástroje



**Platform Control Center**

**Current Network Status**  
 Last Updated: Fri Mar 24 17:02:56 CET 2006  
 Updated every 90 seconds  
 Nagios™ - [www.nagios.org](http://www.nagios.org)  
 Logged in as admin  
[Nyl@nyas.com@nyas.com](http://Nyl@nyas.com@nyas.com)  
[View Service Status Detail For All Host Groups](#)  
[View Host Status Detail For All Host Groups](#)  
[View Status Overview For All Host Groups](#)  
[View Status Detail For All Host Groups](#)

**Host Status Totals**

Up	Down	Unreachable	Pending
15	0	0	0
All Problems		All Types	
0		27	

**Service Status Totals**

OK	Warning	Unknown	Critical	Pending
15	0	0	1	0
All Problems		All Types		
1		132		

**Status Summary For All Host Groups**

Host Group	Host Status Totals	Service Status Totals
<a href="#">Backup Server (BackupGens)</a>	1UP	1OK
<a href="#">Boxcar for StreetView (s)</a>	2UP	2OK
<a href="#">CRF Server Machines (s)</a>	1UP	1OK
<a href="#">Configuration Server (s)</a>	1UP	1OK
<a href="#">Email Server (s)</a>	1UP	1OK
<a href="#">Front (s)</a>	1UP	1OK
<a href="#">Web Server (s)</a>	2UP	10OK
<a href="#">Web Server (s)</a>	1UP	1OK
<a href="#">Web Services (s)</a>	1UP	1OK
<a href="#">Web Services (s)</a>	1UP	1OK
<a href="#">Web Services Controller (s)</a>	1UP	10OK
<a href="#">SmartCells (s)</a>	10UP	10OK 1Warning
<a href="#">Host Servers (s)</a>	1UP	12OK
<a href="#">Web Frontend (s)</a>	1UP	1OK

# Administrátorské nástroje



HP - Reference Information Storage System - Platform Control Center - Microsoft Internet Explorer

Platform Control Center

Host State Breakdowns:

Host	% Time Up	% Time Down	% Time Unreachable	% Time Undetermined
10.0-104-1	99.974% (100.000%)	0.000% (0.000%)	0.000% (0.000%)	0.026%
hp-s0-96-3	99.974% (100.000%)	0.000% (0.000%)	0.000% (0.000%)	0.026%
hp-s0-96-4	99.974% (100.000%)	0.000% (0.000%)	0.000% (0.000%)	0.026%
hp-s0-98-1	99.974% (100.000%)	0.000% (0.000%)	0.000% (0.000%)	0.026%
hp-s0-99-1	99.974% (100.000%)	0.000% (0.000%)	0.000% (0.000%)	0.026%
hp-s0-110-1	99.974% (100.000%)	0.000% (0.000%)	0.000% (0.000%)	0.026%
hp-s0-101-1	99.974% (100.000%)	0.000% (0.000%)	0.000% (0.000%)	0.026%
hp-s0-74-2	99.974% (100.000%)	0.000% (0.000%)	0.000% (0.000%)	0.026%
hp-s0-71-3	99.974% (100.000%)	0.000% (0.000%)	0.000% (0.000%)	0.026%
hp-s0-107-1	99.974% (100.000%)	0.000% (0.000%)	0.000% (0.000%)	0.026%
hp-s0-100-1	99.974% (100.000%)	0.000% (0.000%)	0.000% (0.000%)	0.026%
hp-s0-97-1	99.974% (100.000%)	0.000% (0.000%)	0.000% (0.000%)	0.026%
hp-s0-97-2	99.974% (100.000%)	0.000% (0.000%)	0.000% (0.000%)	0.026%
hp-s1-172-10	99.974% (100.000%)	0.000% (0.000%)	0.000% (0.000%)	0.026%
hp-s1-172-3	99.974% (100.000%)	0.000% (0.000%)	0.000% (0.000%)	0.026%
hp-s1-172-4	99.974% (100.000%)	0.000% (0.000%)	0.000% (0.000%)	0.026%
hp-s1-172-7	99.974% (100.000%)	0.000% (0.000%)	0.000% (0.000%)	0.026%
hp-s1-172-8	99.974% (100.000%)	0.000% (0.000%)	0.000% (0.000%)	0.026%
hp-s1-172-9	99.974% (100.000%)	0.000% (0.000%)	0.000% (0.000%)	0.026%
hp-s2-204-1	99.974% (100.000%)	0.000% (0.000%)	0.000% (0.000%)	0.026%
hp-s2-204-2	99.974% (100.000%)	0.000% (0.000%)	0.000% (0.000%)	0.026%
hp-s2-204-3	99.974% (100.000%)	0.000% (0.000%)	0.000% (0.000%)	0.026%
hp-s2-204-4	99.974% (100.000%)	0.000% (0.000%)	0.000% (0.000%)	0.026%
hp-s0-102-1	99.974% (100.000%)	0.000% (0.000%)	0.000% (0.000%)	0.026%
hp-s0-102-2	99.974% (100.000%)	0.000% (0.000%)	0.000% (0.000%)	0.026%
hp-s0-102-3	99.974% (100.000%)	0.000% (0.000%)	0.000% (0.000%)	0.026%
hp-s0-101-2	99.974% (100.000%)	0.000% (0.000%)	0.000% (0.000%)	0.026%

# Administrátorské nástroje



**Platform Control Center**

**Host Information**  
Last Updated: Fri Mar 24 11:42:51 CET 2006  
Updated every 90 seconds  
Nagios™ - [www.nagios.org](http://www.nagios.org)  
Logged in as admin  
**Notifications are enabled**  
[View Status Data For This Host](#)  
[View Alert History For This Host](#)  
[View Trends For This Host](#)  
[View Alert Histogram For This Host](#)  
[View Availability Report For This Host](#)  
[View Notifications For This Host](#)

**Host**  
**CloudRouterMachines:cr-s0-96-**  
**3.sss.bbn.hp.com**  
**(cr-s0-96-3)**

10.0.96.3  
  
(CloudRouterMachines 1)

**Host State Information**

Variable	Value
Host Status	UP
Status Information	(Host assumed to be up)
Last Status Check	03-24-2006 04:02:01
Host Checks Enabled?	YES
Last State Change	02-13-2006 13:34:30
Current State Duration	38d 22h 19m 21s
Last Host Notification	N/A
Current Notification Number	0
Host Notifications Enabled?	YES
Event Handler Enabled?	YES
Flap Detection Enabled?	YES
Is This Host Flapping?	N/A
Percent State Change	N/A
In Scheduled Downtime?	NO
Last Update	03-24-2006 11:42:46

**Host State Statistics**

State	Time	% Time
UP	38d 22h 19m 21s	100.0%
DOWN	0d 0h 5m 8s	0.0%
UNREACHABLE	0d 0h 0m 0s	0.0%
All States	38d 22h 24m 29s	100.0%

**Host Commands**

- [Disable checks of this host](#)
- [Disable notifications for this host](#)
- [Schedule downtime for this host](#)
- [Disable notifications for all services on this host](#)
- [Enable notifications for all services on this host](#)
- [Schedule an immediate check of all services on this host](#)
- [Disable checks of all services on this host](#)
- [Enable checks of all services on this host](#)
- [Disable event handler for this host](#)
- [Disable flap detection for this host](#)

# Administrátorské nástroje



HP - Reference Information Storage System - Platform Control Center - Microsoft Internet Explorer

Address: https://172.34.22.160

## Platform Control Center

Open all | Close all

- STRIS
- Overview
- Storage Status
- System Status
- Application Management
- User Management
- RISG Information
- Selective Archiving
  - Piling Overview
  - Piler 1
- Data Management
  - Reconstructing
  - Retention
  - SmartCell Cloning
  - System Backup
- Monitoring
  - Toolset Monitoring
  - Service Detail
  - Host Detail
  - Service Overview
  - Service Problems
  - Host Problems
  - Comments
  - Host Overview
- Agents
- Reporting
  - Software version
  - View Config
- Service tools

### Current Network Status

Last Updated: Fri Mar 24 11:32:51 CET 2006  
Updated every 90 seconds  
Nagios™ - [www.nagios.org](http://www.nagios.org)  
Logged in as: admin  
**Notifications are disabled**

[View History For all hosts](#)  
[View Notifications For All Hosts](#)  
[View Host Status Detail For All Hosts](#)

### Host Status Totals

Up	Down	Unreachable	Pending
27	0	0	0
<b>All Approved</b>		<b>All Denied</b>	
0		27	

### Service Status Totals

Ok	Warning	Unknown	Critical	Pending
131	0	0	1	0
<b>All Problems</b>		<b>All Good</b>		
1		131		

### Service Status Details For All Hosts

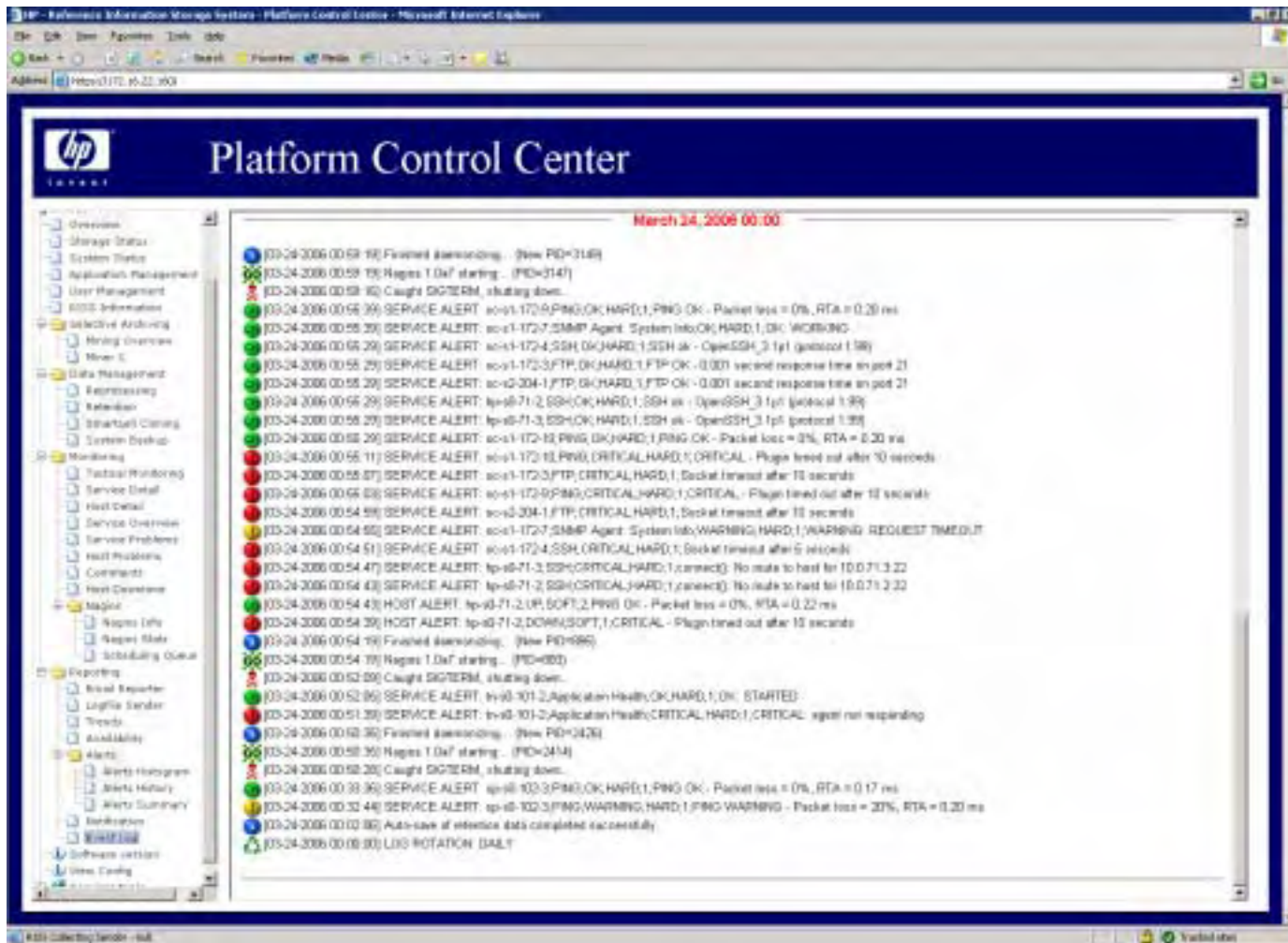
Host	Service	Status	Last Check	Duration	Attempt	Status Information
100.105.1	Backup Server CD Usage	OK	03-24-2006 11:32:11	246 1h 25m 17s	1/1	OK: Percent Util: 0.0
	Backup Server Drive Check	OK	03-24-2006 11:32:38	356 19h 45m 59s	1/1	OK: INTERNAL: all drives are available
	Backup Server Health	OK	03-24-2006 11:32:30	246 1h 25m 17s	1/1	OK: AVAILABILITY: ENABLED
	PING	OK	03-24-2006 11:32:18	30s 17h 31m 44s	1/1	PING OK - Packet loss = 0%, RTA = 0.15 ms
100.105.2	PING	OK	03-24-2006 11:31:59	30s 22h 5m 35s	1/1	PING OK - Packet loss = 0%, RTA = 0.18 ms
	RWMP Agent - System Info	OK	03-24-2006 11:32:26	30s 22h 5m 43s	1/1	OK: WORKING
	SSH	OK	03-24-2006 11:32:31	30s 22h 5m 30s	1/1	SSH ok - OpenSSH_3.1p1 (protocol 1.99)
100.105.4	PING	OK	03-24-2006 11:32:30	30s 22h 5m 30s	1/1	PING OK - Packet loss = 0%, RTA = 0.38 ms
	RWMP Agent - System Info	OK	03-24-2006 11:32:37	30s 22h 5m 36s	1/1	OK: WORKING
	SSH	OK	03-24-2006 11:32:15	30s 22h 5m 35s	1/1	SSH ok - OpenSSH_3.1p1 (protocol 1.99)
100.105.1	PING	OK	03-24-2006 11:32:36	30s 22h 14m 30s	1/1	PING OK - Packet loss = 0%, RTA = 0.85 ms
	RWMP Agent - System Info	OK	03-24-2006 11:32:18	30s 21h 45m 41s	1/1	OK: WORKING
	SSH	OK	03-24-2006 11:32:30	30s 21h 48m 29s	1/1	SSH ok - OpenSSH_3.1p1 (protocol 1.99)
100.105.1	PING	OK	03-24-2006 11:31:47	30s 21h 54m 29s	1/1	PING OK - Packet loss = 0%, RTA = 0.24 ms
	RWMP Agent - System Info	OK	03-24-2006 11:32:25	30s 21h 58m 25s	1/1	OK: WORKING
	SSH	OK	03-24-2006 11:32:30	30s 21h 53m 20s	1/1	SSH ok - OpenSSH_3.1p1 (protocol 1.99)
100.105.3	PING	OK	03-24-2006 11:32:30	30s 0h 5m 22s	1/1	PING OK - Packet loss = 0%, RTA = 0.22 ms
	Robot for the Email Mailing	OK	03-24-2006 11:31:41	29s 20h 33m 48s	1/1	OK: WORKING
100.105.1	PING	OK	03-24-2006 11:31:47	30s 22h 5m 36s	1/1	PING OK - Packet loss = 0%, RTA = 0.15 ms
	RWMP Agent - System Info	OK	03-24-2006 11:31:45	30s 21h 45m 53s	1/1	OK: WORKING
	SSH	OK	03-24-2006 11:32:36	30s 21h 52m 57s	1/1	SSH ok - OpenSSH_3.1p1 (protocol 1.99)

HP RIS STRIS - Appliances Health on ROC interface

Trusted client



# Administrátorské nástroje

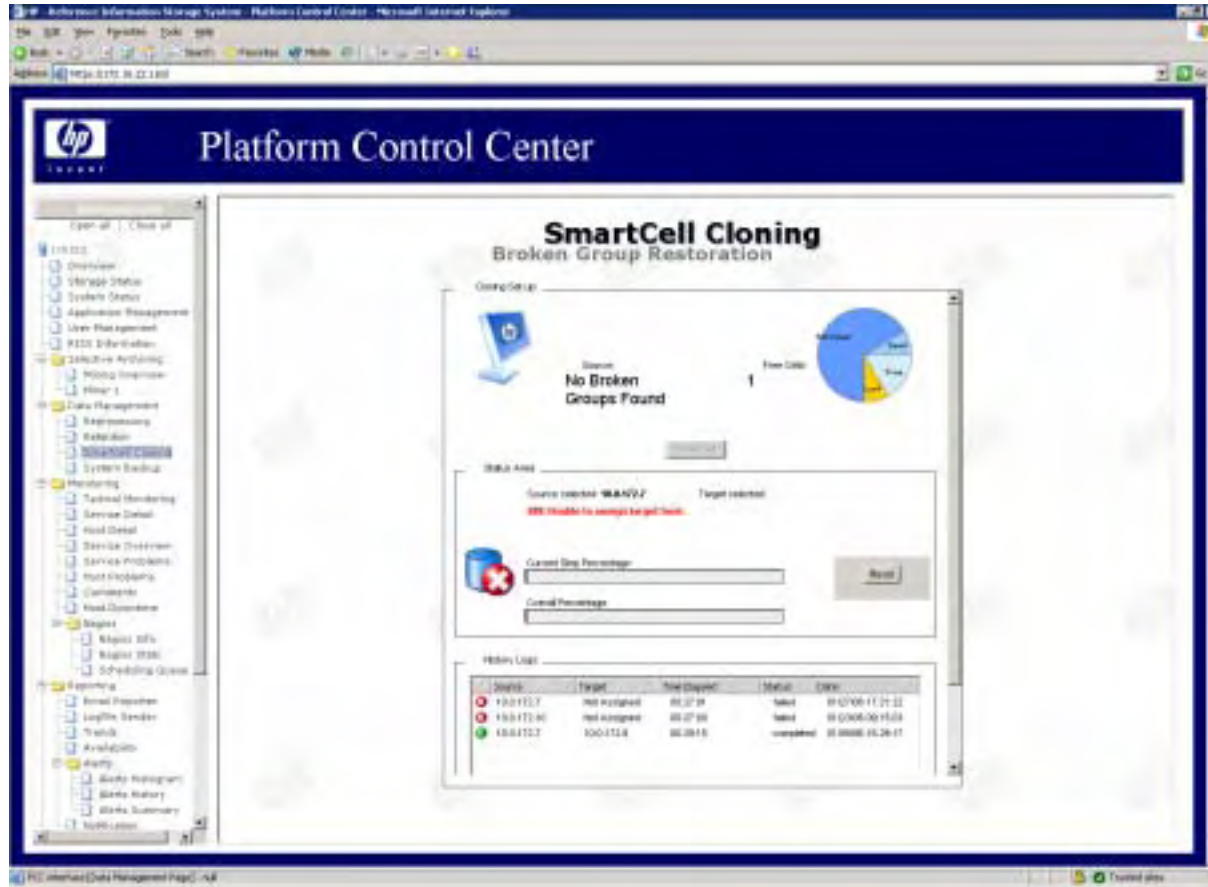


The screenshot displays the HP Platform Control Center (PCC) interface. The main window shows a list of events and alerts for the date March 24, 2006, at 00:00. The interface includes a navigation tree on the left with categories such as Overview, Storage Status, System Status, Application Management, User Management, BODS Information, Selective Archiving, Moving Overview, Move C, Data Management, Expressing, Selection, SmartCell Cloning, System Backup, Monitoring, Technical Monitoring, Service Detail, Host Detail, Service Overview, Service Problems, Host Problems, Comments, Host Overview, Magic, Nagios Info, Nagios State, Scheduling Queue, Reporting, Local Reporter, Logfile Sender, Trends, Availability, Alerts, Alerts Histogram, Alerts History, Alerts Summary, Installation, Software version, and User Config.

The event log contains the following entries:

- 03-24-2006 00:58:58 Finished benchmarking. (New PD=3149)
- 03-24-2006 00:58:58 Nagios 1 DaF starting. (PD=3147)
- 03-24-2006 00:58:58 Caught SIGTERM, shutting down.
- 03-24-2006 00:58:39 SERVICE ALERT: sc-s1-172-9/PING,OK,HARD,1,PING OK - Packet loss = 0%, RTA = 0.20 ms
- 03-24-2006 00:58:29 SERVICE ALERT: sc-s1-172-7/SMP Agent, System Info,OK,HARD,1,OK WORKING
- 03-24-2006 00:58:29 SERVICE ALERT: sc-s1-172-4/SSH,OK,HARD,1,SSH ok - OpenSSH\_3.1p1 (protocol 1.99)
- 03-24-2006 00:58:29 SERVICE ALERT: sc-s1-172-3/FTP,OK,HARD,1,FTP OK - 0.001 second response time in port 21
- 03-24-2006 00:58:29 SERVICE ALERT: sc-s2-204-1/FTP,OK,HARD,1,FTP OK - 0.001 second response time in port 21
- 03-24-2006 00:58:29 SERVICE ALERT: hp-s8-71-2/SSH,OK,HARD,1,SSH ok - OpenSSH\_3.1p1 (protocol 1.99)
- 03-24-2006 00:58:29 SERVICE ALERT: hp-s8-71-3/SSH,OK,HARD,1,SSH ok - OpenSSH\_3.1p1 (protocol 1.99)
- 03-24-2006 00:58:29 SERVICE ALERT: sc-s1-172-10/PING,OK,HARD,1,PING OK - Packet loss = 0%, RTA = 0.20 ms
- 03-24-2006 00:55:11 SERVICE ALERT: sc-s1-172-10/PING,CRITICAL,HARD,1,CRITICAL - Plugin timed out after 10 seconds
- 03-24-2006 00:55:07 SERVICE ALERT: sc-s1-172-3/FTP,CRITICAL,HARD,1,Socket timeout after 10 seconds
- 03-24-2006 00:55:08 SERVICE ALERT: sc-s1-172-9/PING,CRITICAL,HARD,1,CRITICAL - Plugin timed out after 10 seconds
- 03-24-2006 00:54:59 SERVICE ALERT: sc-s2-204-1/FTP,CRITICAL,HARD,1,Socket timeout after 10 seconds
- 03-24-2006 00:54:50 SERVICE ALERT: sc-s1-172-7/SMP Agent, System Info,WARNING,HARD,1,WARNING REQUEST TIMEOUT
- 03-24-2006 00:54:51 SERVICE ALERT: sc-s1-172-4/SSH,CRITICAL,HARD,1,Socket timeout after 5 seconds
- 03-24-2006 00:54:47 SERVICE ALERT: hp-s8-71-3/SSH,CRITICAL,HARD,1,connect: No route to host for 10.0.71.3.22
- 03-24-2006 00:54:48 SERVICE ALERT: hp-s8-71-2/SSH,CRITICAL,HARD,1,connect: No route to host for 10.0.71.3.22
- 03-24-2006 00:54:43 HOST ALERT: hp-s8-71-2,UP,SOFT,2,PING OK - Packet loss = 0%, RTA = 0.22 ms
- 03-24-2006 00:54:39 HOST ALERT: hp-s8-71-2,DOWN,SOFT,1,CRITICAL - Plugin timed out after 10 seconds
- 03-24-2006 00:54:19 Finished benchmarking. (New PD=686)
- 03-24-2006 00:54:19 Nagios 1 DaF starting. (PD=683)
- 03-24-2006 00:52:09 Caught SIGTERM, shutting down.
- 03-24-2006 00:52:06 SERVICE ALERT: hv-s8-101-2/Application Health,OK,HARD,1,OK STARTED
- 03-24-2006 00:51:39 SERVICE ALERT: hv-s8-101-2/Application Health,CRITICAL,HARD,1,CRITICAL - agent not responding
- 03-24-2006 00:50:30 Finished benchmarking. (New PD=2426)
- 03-24-2006 00:50:30 Nagios 1 DaF starting. (PD=2414)
- 03-24-2006 00:50:20 Caught SIGTERM, shutting down.
- 03-24-2006 00:39:36 SERVICE ALERT: hp-s8-103-3/PING,OK,HARD,1,PING OK - Packet loss = 0%, RTA = 0.17 ms
- 03-24-2006 00:32:48 SERVICE ALERT: hp-s8-102-3/PING,WARNING,HARD,1,PING WARNING - Packet loss = 20%, RTA = 0.20 ms
- 03-24-2006 00:02:00 Auto-save of selected data completed successfully
- 03-24-2006 00:00:00 LOG ROTATION DAILY

# Administrátorské nástroje




**Platform Control Center**

### SmartCell Cloning Broken Group Restoration

**Group Setup**

Source: **No Broken Groups Found**

Free Cells: 

**Broken Area**

Source cellset: **W&A97** Target cellset:

**Current Size Percentage:**

**Current Percentage:**

**History List**

ID	Target	Free Cells	Status	Time
1304123	not assigned	00:07:39	failed	09/09/11 11:21:22
1304123	not assigned	00:07:39	failed	09/09/11 11:04
1304123	1001124	00:08:16	completed	09/09/11 11:26:17

# Dotazy



Více na : <http://www.hp.com/go/ilm>

